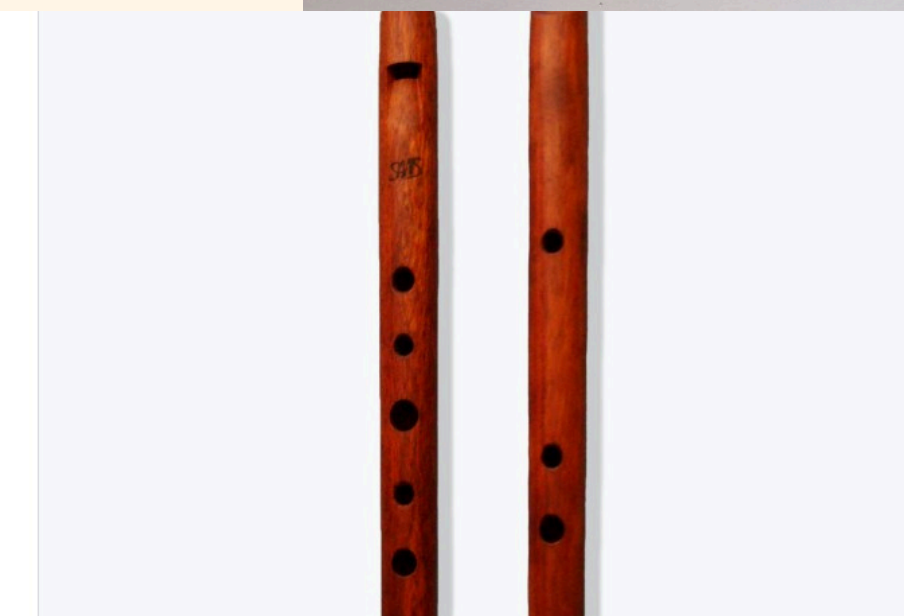
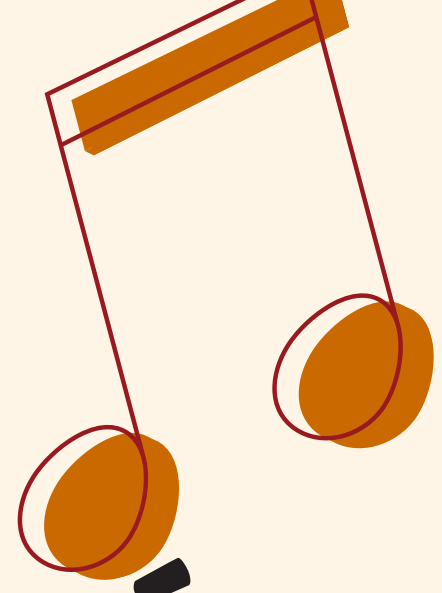
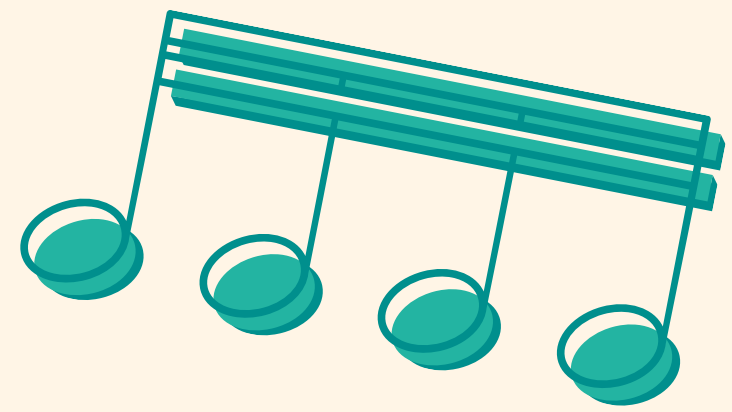


# LA MÚSICA EN TIEMPOS DE GAUDÍ

De Wagner a Pedrell

Alumno: Diego Fidalgo Cuevas

Curso 3<sup>o</sup> Grupo A  
curso 2025-2026





# ÍNDICE

- I Objetivo del trabajo**
- II Introducción**
- III El modernismo: A. Gaudí**
- V Gaudí y Wagner: simbología y mitología**
- IV Felipe Pedrell y la Renaixança catalana**
- V Influencia de Pedrell en los compositores nacionalistas**
- VI Bibliografía**

# OBJETIVO

El objetivo del trabajo " La música en épocas de Gaudí" es comprender y conocer que Antoni Gaudí es un arquitecto muy importante en León y provincia por tener la Casa Botines en León y el Palacio episcopal en Astorga. Este año se conmemora el centenario de su muerte el 10 de junio 1926, atropellado por un tranvía en Barcelona.



Casa botines  
en León



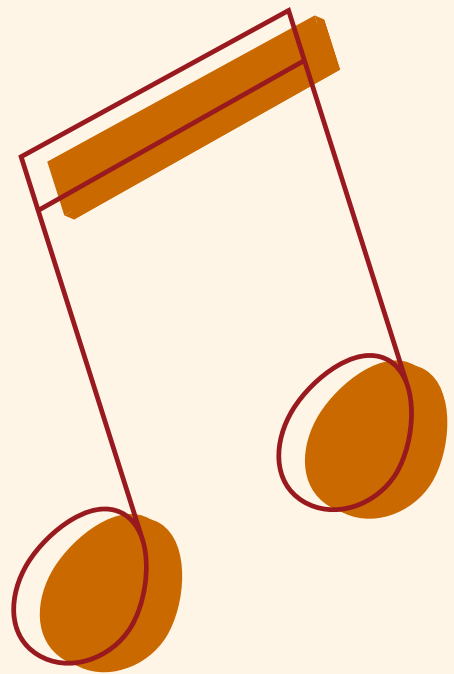
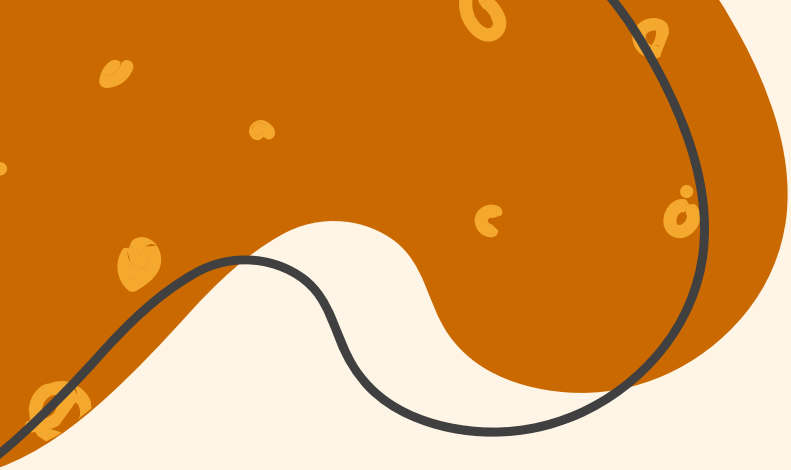
Palacio episcopal  
en Astorga

# INTRODUCCIÓN

En la época de Antoni Gaudí (finales del siglo XIX y principios del XX) en Barcelona conviven:

- La música europea de R. Wagner
- La música nacionalista liderada por Felipe Pedrell.

Este contexto coincide con el esplendor del Modernismo catalán, donde arquitectura y música compartían ideales de renovación y simbolismo.

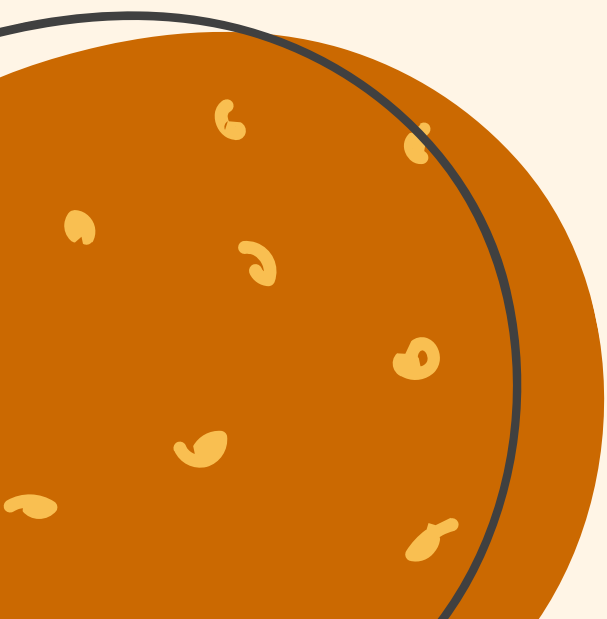
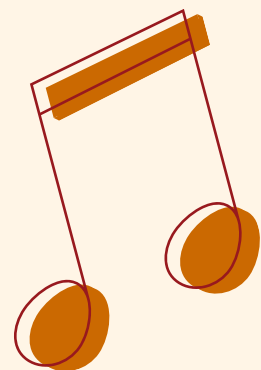


# EL MODERNISMO: ANTONIO

## GAUDÍ

El modernismo fue un movimiento literario y artístico de finales del siglo XIX y principios del siglo XX. El modernismo intentó renovar el arte rompiendo con las tradiciones antiguas, enfocándose en la belleza como objetivo principal.

Antonio Gaudí (1852-1926) es el máximo exponente del modernismo catalán y una de las figuras más revolucionarias de la arquitectura mundial. Su vida estuvo marcada por una profunda fe religiosa, una observación meticulosa de la naturaleza y una capacidad técnica que lo llevó a crear un estilo único y personal difícil de clasificar.



# Gaudí y Wagner : simbolismo y mitología

Wagner es un compositor alemán, el más importante después de J.S Bach. Su intención era la creación de una “obra de arte total” en la que se unieran todas las artes. A sus óperas ,como consideraba que eran algo más, las llamó Dramas musicales y para representarlas encargó la construcción de un teatro en Bayreuth en Baviera (Alemania)

Su composición más conocida es una tetralogía de cuatro óperas titulada el anillo de los Nibelungos, si se representan todas a la vez, duran más de cuatro horas.

Sigfrido es la tercera ópera de esta tetralogía.

**Sigfrido es un héroe mitológico que mata a un dragón, como San Jorge en la casa Botines de Gaudí.**



Ópera: EL ANILLO DE NIBELUNGO

# FELIPE PEDRELL Y RENAIXENÇA CATALANA

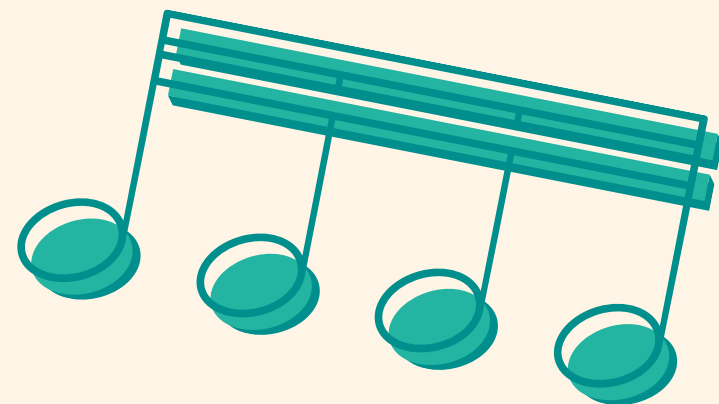
La Renaixença catalana fue un movimiento cultural que buscaba recuperar la lengua, la historia y las tradiciones catalanas. El impulsor musical fue Felipe Pedrell que influyó en los principales compositores españoles nacionalistas: Isaac Albéniz, Enrique Granados y Manuel de Falla.



# INFLUENCIA DE FELIPE PEDRELL EN OTROS COMPOSITORES NACIONALISTAS

Felipe Pedrell fue compositor, musicólogo e investigador él defendía la idea de crear una música española inspirada en la tradición popular y en la música antigua del país.

Pedrell investigó canciones antiguas y música popular española. Él pensaba que los compositores debían de inspirarse en esa tradición para crear una música Nacional



## Quasimodo

Ópera en cuatro actos basada en la novela de Víctor Hugo. Su estreno tuvo mucho éxito, pero luego cayó en el olvido

# ISAAC ALBÉNIZ

Isaac Albániz fue un gran pianista y compositor que escribió muchas obras para piano como : la suite Iberia (1905-1909), la Suite Española Op. 47 (con "Asturias-Leyenda" y "Granada") y España, seis hojas de álbum Op. 165. Que están inspiradas en paisajes , ciudades y tradiciones españolas Una de sus obras más conocidas es Iberia



## Iberia

Fue su última composición antes de fallecer.

# ENRIQUE GRANADOS

Fue pianista y compositor. Su música destaca por ser muy expresiva y elegante. Su obra más conocida es Goyescas , inspirada en las pinturas de Goya



## Goyescas

Antes de esta ópera, en 1911 compuso una Suite para piano titulada también Goyescas. En esta ópera utilizó las melodías de la Suite.

# MANUEL DE FALLA

Fue uno de los compositores españoles más conocidos del siglo XX nació en Cádiz y su música se caracteriza por combinar técnicas de la música clásica europea con elementos de la música tradicional española especialmente del folclore andaluz. Entre sus obras más conocidas están *El amor brujo*, *El sombrero de tres picos* y *Noches en los jardines de España*. No tuvo una relación directa con la Renaixença catalana que fue un movimiento cultural principalmente catalán del siglo XIX; sin embargo, sí existe una relación indirecta porque fue alumno de Felipe Pedrell.

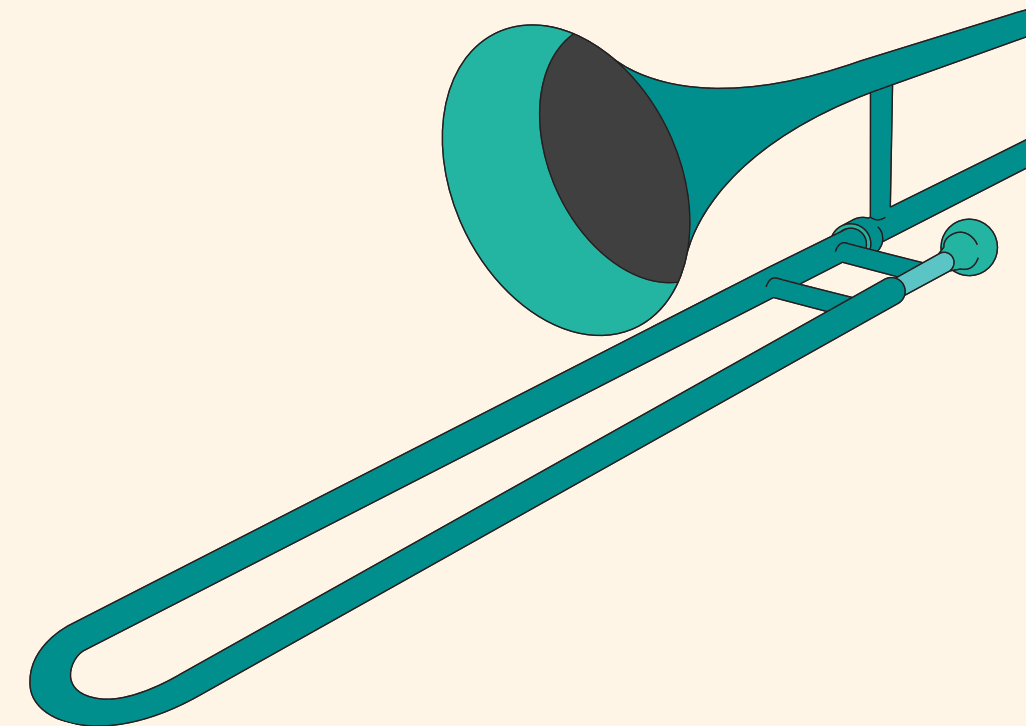


## El amor brujo

**Es un ballet en un acto estrenado en 1915. Fue compuesto para la bailaora Pastora Imperio e incorpora el cante flamenco.**

# BIBLIOGRAFÍA

**Artículo: La música en tiempos de Gaudí: entre Wagner  
y canciones populares**  
Wikipedia



**MUCHAS  
GRACIAS**

